

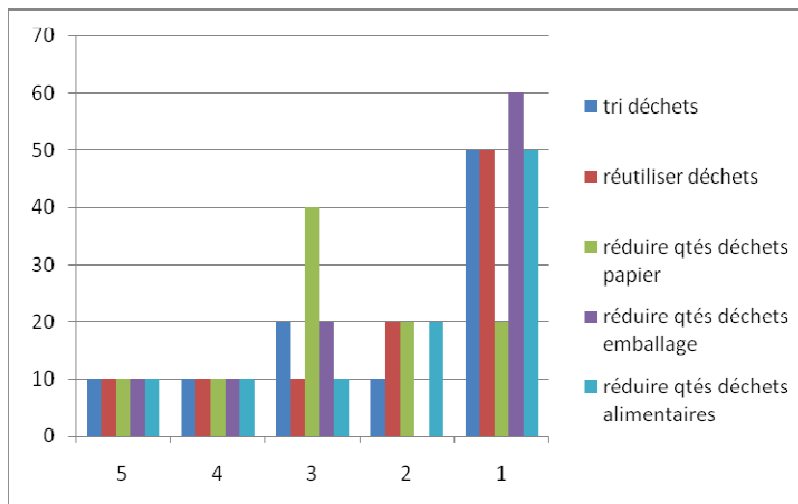


DÉFI DÉCHETS

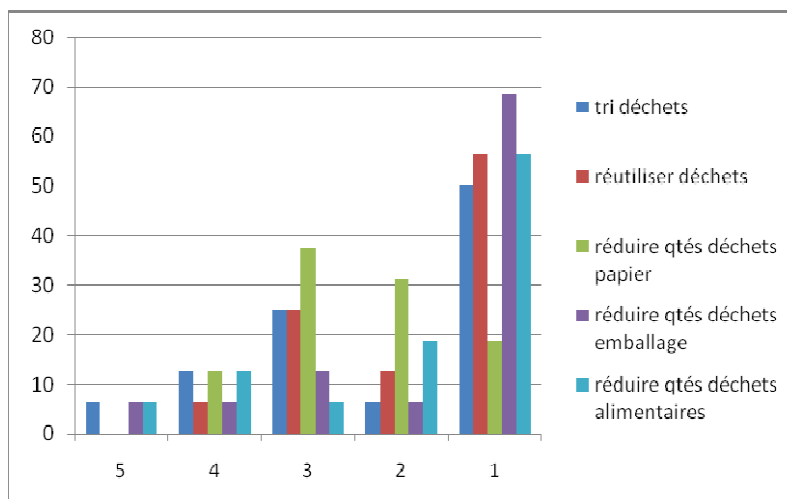
Résultats « carte météo » du mardi 24 novembre 2010.

Sentiment de chaque acteur de l'école face à la gestion des déchets dans l'école

SENTIMENT DES JEUNES
10 CLASSES



SENTIMENT DES ADULTES
16 PERSONNES



CONSTATS

5=soleil, 4=soleil/nuage, 3= un nuage, 2=deux nuages, 1=nuage/pluie

1. Les résultats classe sont la moyenne des avis donnés par les élèves et récoltés par le titulaire du cours.
2. Adultes = professeurs, direction, secrétaires, techniciens de surface
3. Le sentiment des adultes est globalement plus négatif que celui des jeunes; nombreux commentaires: l'impression qu'aucun tri n'est fait, tous les locaux ne sont pas équipés de poubelles de tri, tout est jeté dans le même sac en fin de journée, les imprimantes ne sont pas encore paramétrées pour le recto/verso, pas de fontaines à eau.
4. 10 % des jeunes estiment que le tri des déchets est correct dans l'école de 0 à 5 % pour les adultes
5. L'attention de tous est portée sur le manque de tri des déchets emballages
6. L'ensemble des acteurs accorde une note moyenne à la réduction des déchets papiers – les locaux informatiques sont équipés de bacs papiers.

infos: Marie-Anne Marchal